



みやざきアートセンター

ミュージアムショップ

2025 年度の出店者を募集

みやざきアートセンターのミュージアムショップでは、宮崎県の手仕事やものづくりに携わる地域作家の支援とし、市民が気軽にアートに親しめる機会を提供することを目的に、宮崎県で制作された商品や宮崎県産材を使った商品を紹介・販売いたします。当館で作品を保管しているイラストレーター・生頼範義氏や、過去に当館で展覧会をパッケージングしたファッションデザイナー・鳥丸軍雪氏のグッズと併せて取り扱うことで、宮崎県の魅力を感じてもらうことを目的としています。

応募資格

- 宮崎県出身または在住者で、ものづくりに携わる方
- 販売にあたり、当館との円滑なやり取りができる方

出店料

- ブース料金…1 ブース 1,000 円 / 3 か月
 - 販売手数料…売上げの 10%
- ※委託販売にあたって、以上の 2 つの料金が発生するものとする。

ブースについて

- 1 ブースの広さは、【(横 × 奥行 × 高さ) = 87 × 90 × 50 cm】
- ブースの場所は、みやざきアートセンター 3 階総合受付前

募集人数

- 各期間 1 ~ 3 名 (グループは要相談)

応募方法

出店申込書と商品が分かる写真や資料等を必ず同封し、郵送または当館 3 階受付にご持参ください。
※活動経歴等が申込書に書ききれない場合には別途資料 (A4 サイズ程度) を追加してください。

【募集期間】 2025 年 12 月 1 日 (月) まで

※封筒表面に <ミュージアムショップ応募書類在中> と朱書きしてください。

※原則、応募書類 (出店申込書・商品資料等) は返却しませんのでご了承ください。

※出店申込書は当館に設置するほか、みやざきアートセンター ホームページ 特設ページ

<https://miyazaki-ac.com/?p=17697> からダウンロードできます。

選考スケジュール / 結果通知

※選考は随時行い、メールまたは郵送にて結果をお知らせいたします。

※電話番号、メールアドレス、住所を必ず記載してください。

※使用するブースは当館で決定します。

※選考結果通知後、打合せにて委託販売に関する詳細をお伝えいたします。

※販売期間は以下のいずれかの期間になります。必ずしもご希望に添えるわけではありませんのでご了承ください。

- 【販売期間】** … ①2025 年 4 月上旬 ~ 6 月末日
②2025 年 7 月上旬 ~ 9 月末日
③2025 年 10 月上旬 ~ 12 月末日
④2026 年 1 月上旬 ~ 3 月末日

販売できるもの

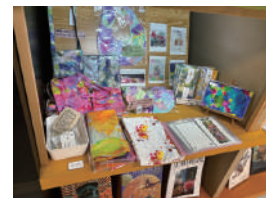
アクセサリ、陶器、ガラス類、布製品、工芸品、インテリア雑貨、雑貨類、アート作品、ドライフラワー 等

販売できないもの

●出品者が制作に全く携わっていない市販の商品や既製品等●著作権、公序良俗、法律に反するようなもの●危険物や周りの迷惑になるようなもの●土や液体で館内を汚す恐れのあるもの●虫を展示室に運ぶ可能性のあるもの●飲食物 (菓子、飲料、青果、お弁当など)●生き物●刃物、モデルガン、エアガン等の危険物●火器、花火、火薬、可燃ガスその他の危険物等、犯罪に使用され得るもの●医薬品、医療機器等の品質、有効性及び安全性の確保等に関する法律 (以下「薬機法」) による規制を受ける医薬品、医療機器、医薬部外品又は化粧品等●この他にも、当館が不適切と判断したものは販売不可。



▲売り場 (3 階受付前)



▲売り場 (1 ブース)



HP アクセス用
QR コード

ミュージアムショップ出店申込書

応募番号

申込者

20 年 月 日 現在

ふりがな	
氏名	※作家名で応募の場合には、本名と作家名の両方を記載のこと
ふりがな	
店名	

生年月日	西暦 年 月 日	年齢	歳
国籍		性別	※任意回答
住所	(〒 -)		
電話番号	携帯電話 () -		
	緊急連絡先 () -		
mail	@		
Instagram ショップサイト			
希望する 販売期間 (○をつけてください)	① 4月上旬～6月末日 ・ ② 7月上旬～9月末日 ・ ③ 10月上旬～12月末日 ・ ④ 1月上旬～3月末日		

活動経歴

年	月	学歴・職歴

年	月	出店歴・受賞歴

氏名：

応募番号

商品について

別紙添付の場合

商品コンセプト

商品写真 ※2～3点程度貼り付けて下さい。

※本要項をどこで入手したか おしえてください。(任意)

1. Web ページ 2. 学校 3. 文化施設 () 4. その他 ()

お問い合わせ・書類送付先 (担当：学芸課 原田)

〒880-0001 宮崎県宮崎市橘通西 3-3-27 3F みやざきアートセンター ミュージアムショップ出店申込受付係

電話 0985-22-3115 / FAX 0985-22-3116 / メール ac-office@miyazaki-ac.com

ミュージアムショップ特設ページ <https://miyazaki-ac.com/?p=17697>